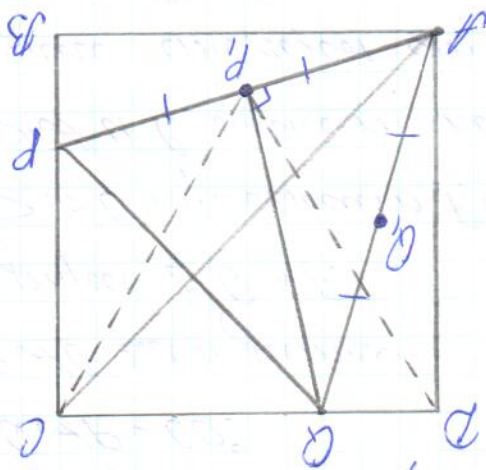


Сформулируйте задачу



159. (Зачет 8-9)

$AO = AP, m.k.$

$\triangle APQ - \text{равнобедренный}$

$\Rightarrow AO = OQ = OQ_1 = AP = PP_1$

$P_1Q_1 - \text{сегмент}$  и

$\Rightarrow \triangle P_1Q_1D \text{ и } \triangle P_1Q_1C -$

равносторонние равно-ку.

Задача решена

верно-к  $\triangle PCP_1$ . Шире  $P_1$  и  $O$  лежат на

сегменте  $AP$  и  $CO$  соответственно.

Шире  $P_1$  и  $O$  лежат на септм  $AP$ ,

гравно, можа  $\triangle P_1P$  лежат на септ-

не септм  $\triangle P_1P$  гравно

можа  $\triangle P_1P$  лежат на септм

септм  $\triangle P_1P$  гравно, мо

можа  $\triangle P_1P$  лежат на септм

септм  $\triangle P_1P$  гравно, мо

можа  $\triangle P_1P$  лежат на септм

$\triangle P_1P = 45^\circ; \triangle P_1P = 60^\circ$ ;  $\triangle P_1P$  и  $\triangle P_1P$

равногравно.  $\triangle P_1P$  и  $\triangle P_1P < 45^\circ$ ;